

프로그래머블 표시기

MONITOUCH

압도적인 고속성이 실현된 HMI의 신기준



V10 STANDARD MODEL
Series

MONITOUCH

HMI에 필요한 기능을 추구하고,
원활하고 스트레스 없는
현장 운영을 강력하게 지원합니다.



V10 시리즈가 선택되는 이유는 압도적인 성능에 있습니다.

👑 업계 No. 1 성능 ^{※1}

국내외 프로그래머를 표시기의 벤치마크에 더하여 현장에서의 사용법을 철저히 분석하고,
6개의 성능축(표시, 조작, 고속 기동, 전송, 통신, 확장)에서 업계 No. 1을 실현

- ✔ **표시 성능**
화면 전환 속도의 최고 속도를 추구!!
- ✔ **조작 성능**
스위치 반응속도의 최고 속도를 추구!!

화면 전환시의 스트레스 경감

화면 전환·표시 갱신 속도 3배 ^{※2}

화면 전환이나 연속 조작도 편안하게 동작

- ✔ **고속 기동**
전원 투입부터 기동 시간 최고 속도를 추구!!
- ✔ **전송 성능**
화면 데이터 전송 시간의 최고 속도를 추구!!

대기 시간의 스트레스를 경감

기동 시간을 1/3에 단축 ^{※2}

전송 시간 대폭 단축

전원 투입부터의 기동 시간이나 화면 전송의 대기 시간을 단축

- ✔ **통신 성능**
통신처리속도의 최고 속도를 추구!!

다점 데이터의 읽기·쓰기 처리 시간을 단축

복수 기기·다점 로깅에서도 쾌적한 동작

- ✔ **확장 성능**
매크로 명령 실행 처리 시간의 최고 속도를 추구!!

고부하 화면의 조작 스트레스를 경감

```

SYS (GET TIME)Su0216
Su02019=Su02016-Su02018(W)
Su02019=Su02016(W)
Su00003-01(OFF)
Su02032=Su02030(W)
Su02033=Su02030(W)
SYS (GET XY)Su02032
Su02021=Su02036(D)
    
```

다행의 사칙·논리 연산이나 비교·전송에서도 안정된 처리

- XGA SVGA
- 16.7M Colors
- Serial 3ch
- LAN 1ch
- SD I/F
- USB A/mini B
- Audio
- COM I/F Option
- VIDEO Option
- RGB Option

교체 시 개발 비용을 최소화!

소프트웨어

V9 시리즈 → V-SFT Ver. 6 → V10 시리즈

화면 데이터의 기존 설정에서 V10시리즈를 선택하면 그대로 이용하실 수 있습니다

소프트웨어 호환 ^{※3}

※3 일부 기능은 2023년 10월 지원 예정

하드웨어

패널 컷 → V9 시리즈 → V10 시리즈

패널 컷 사이즈는 완전 호환

하드웨어 호환 ^{※4}

※4 옵션 유닛(Video/RGB)은 개발 중 2024년 4월 발매 예정

통신 유닛

통신 유닛도 완전 호환!
V9 시리즈와 같은 통신 유닛(CUR-xx)을 사용할 수 있습니다!

※1 당사 샘플 화면을 이용한 국내외 주요 HMI 제조업체 현행 기종과의 비교(당사 조사) ※2 당사 샘플화면을 이용한 V9시리즈와의 비교(당사 조사)

V10 시리즈가 선택되는 이유

조작·통신

Quad Core CPU의 고속 처리에 의해
고부하 화면에서도 안정된 조작성과 통신 성능을 실현!

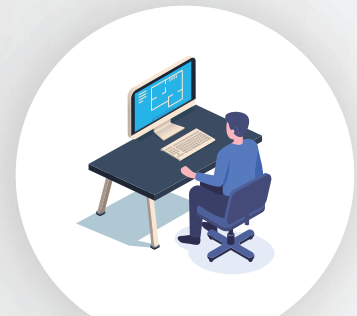
기동·전송

최신 스토리지 디바이스(eMMC)의 채용으로
기동·전송 대기 시간·작업 공수를 삭감!

호환

패널 컷이나 기능에 있어서
기존 V 시리즈와의 호환!

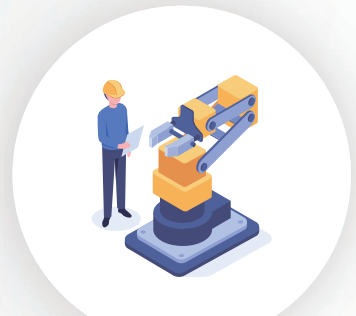
✓ 부문마다 이런 장점이 있습니다!



설계자

기동·전송 기동이나 화면 데이터 전송의 대기 시간이 줄었다!

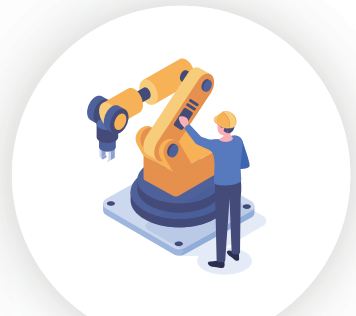
호환 구 모델과 호환이 있기 때문에, 갱신 작업의 디버그 시간을 단축할 수 있다!



오퍼레이터

기동·전송 기동부터 조작 개시까지의 대기 시간이 줄었다!

조작·통신 설정·조작이 원활하게 실시할 수 있게 되었다!



메인テナンス

호환 패널 컷이 같기 때문에, 간단하게 갱신할 수 있다!

조작·통신 설비 고장시는, 원인 추구를 위해 여러가지 화면을 전환해 검증하지만, 검증시의 확인 작업이 원활하게 되었다!

형식

V10□□iS□□□

화면 사이즈
15: 15.0인치
12: 12.1인치
10: 10.4인치
08: 8.4인치

모델 구분
S: Standard

확장 사양
없음: 표준, L: 확장 유선 LAN, R: 무선 LAN

전원 사양
없음: AC 전원, D: DC 전원
컬러 사양
없음: 라이트 그레이, B: 블랙



15.0인치 | V1015IS

12.1인치 | V1012IS

10.4인치 | V1010IS

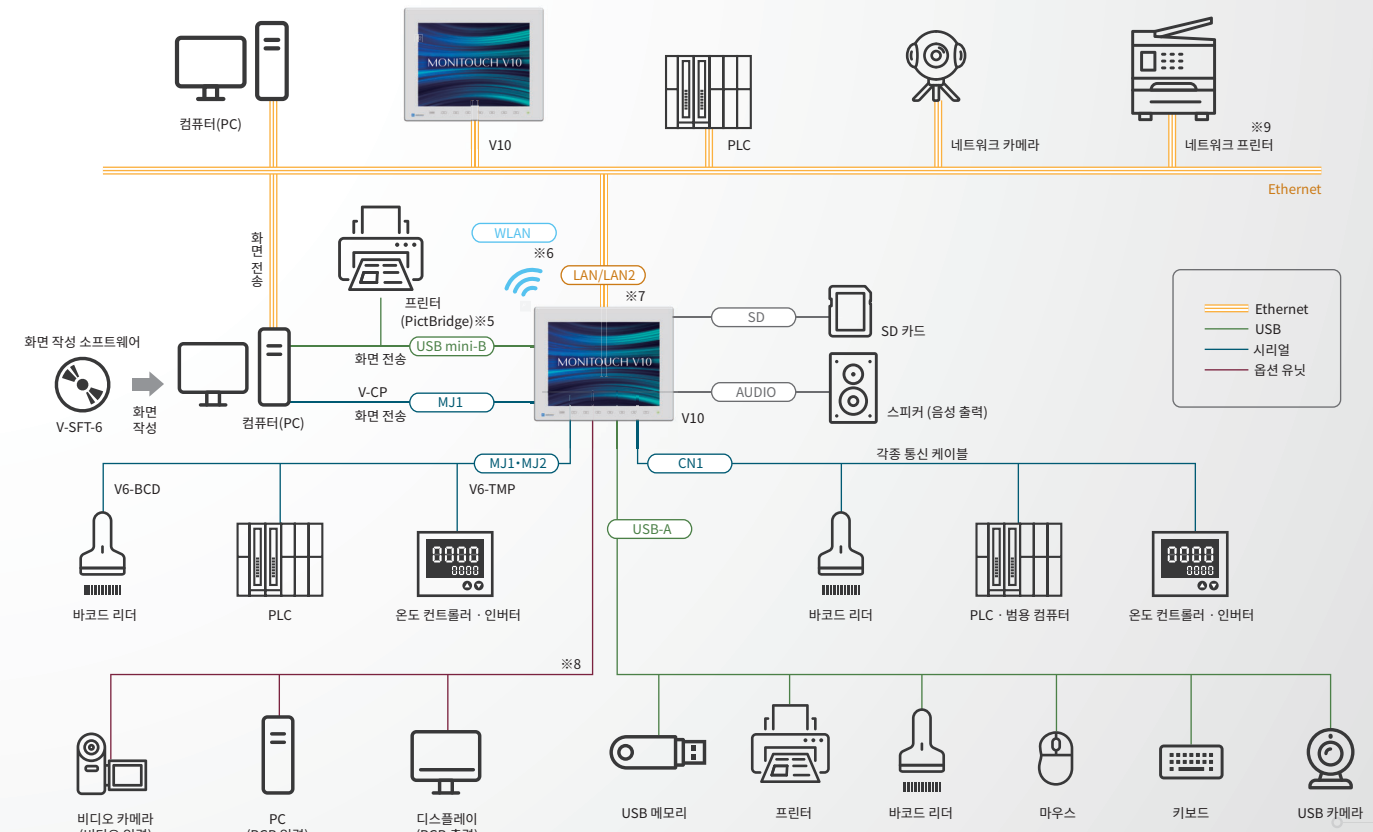
8.4인치 | V1008ISD

라인업 상세

형식	본체 사양				외부 I/F				적합 규격					납기 표준재고품: ○ 주문생산품: △				
	표시 사이즈	해상도	터치 스펙치	본체 컬러	전원 사양	비디오/RGB**	AUDIO 출력	무선 LAN	확장 유선 LAN	UL	CE/UKCA	KC	ANSI/ISA**		전파법	선급**		
V1015IS	15.0인치	1024 × 768	아날로그 저항막	라이트 그레이	AC	○	○	×	×	×	×	○	×	×	×	○		
V1015ISD					DC	○	○	×	×	○	○	○	○	○	×	○	○	
V1015ISLD					DC	○	○	×	○	○	○	○	○	○	×	○	○	
V1015ISRD					DC	○	○	○	×	○	○	○	○	○	○	×	○	
V1015ISB				블랙**4	AC	○	○	×	×	×	×	×	×	○	×	×	×	△
V1015ISBD					DC	○	○	×	×	○	○	○	○	○	×	○	△	
V1015ISLBD					DC	○	○	○	×	○	○	○	○	○	○	×	△	
V1015ISRBD					DC	○	○	○	×	○	○	○	○	○	○	×	△	
V1012IS	12.1인치	800 × 600	아날로그 저항막	라이트 그레이	AC	○	○	×	×	×	×	○	×	×	×	○		
V1012ISD					DC	○	○	×	×	○	○	○	○	○	×	○		
V1012ISLD					DC	○	○	○	×	○	○	○	○	○	×	○		
V1012ISRD					DC	○	○	○	×	○	○	○	○	○	○	×	△	
V1012ISB				블랙**4	AC	○	○	×	×	×	×	×	×	○	×	×	×	△
V1012ISBD					DC	○	○	×	×	○	○	○	○	○	×	○	△	
V1012ISLBD					DC	○	○	○	×	○	○	○	○	○	○	×	△	
V1012ISRBD					DC	○	○	○	×	○	○	○	○	○	○	×	△	
V1010IS	10.4인치	800 × 600	아날로그 저항막	라이트 그레이	AC	○	○	×	×	×	×	○	×	×	×	○		
V1010ISD					DC	○	○	×	×	○	○	○	○	○	×	○		
V1010ISLD					DC	○	○	○	×	○	○	○	○	○	○	×	△	
V1010ISRD					DC	○	○	○	×	○	○	○	○	○	○	×	△	
V1010ISB				블랙**4	AC	○	○	×	×	×	×	×	×	○	×	×	×	△
V1010ISBD					DC	○	○	×	×	○	○	○	○	○	×	○	△	
V1010ISLBD					DC	○	○	○	×	○	○	○	○	○	○	×	△	
V1010ISRBD					DC	○	○	○	×	○	○	○	○	○	○	×	△	
V1008ISD	8.4인치	800 × 600	아날로그 저항막	라이트 그레이	AC	○	○	×	×	×	×	○	○	○	×	○		
V1008ISLD					DC	○	○	×	×	○	○	○	○	○	×	○		
V1008ISRD					DC	○	○	○	×	○	○	○	○	○	○	×	△	
V1008ISB					블랙**4	AC	○	○	×	×	×	×	×	×	○	×	×	×
V1008ISBD				DC		○	○	×	×	○	○	○	○	○	×	○	△	
V1008ISLBD				DC		○	○	○	×	○	○	○	○	○	○	×	△	
V1008ISRBD				DC		○	○	○	×	○	○	○	○	○	○	×	△	

※1 개발중인 옵션 유닛 (2024년 4월 발매 예정)으로 지원 ※2 2023년 6월 취득 예정 ※3 2023년 10월 취득 예정 ※4 후면 케이스는 라이트 그레이

시스템 구성



※5 2023년 10월 지원 예정
※6 무선 LAN 지원 모델에 한함
※7 LAN2는 확장 유선 LAN 지원 모델에 한함
※8 개발 중인 옵션유닛 (2024년 4월 발매 예정)으로 지원
※9 EPSON ESC/P-R-HP HPLIP만 지원. 무선 LAN 지원 모델의 경우, 무선 LAN에서 접속 가능.

일반 사양

항목	V1015iS	V1015iSD	V1012iS	V1012iSD	V1010iS	V1010iSD	V1008iSD	
전원	정격 전압	AC100~240V	DC24V	AC100~240V	DC24V	AC100~240V	DC24V	
	전압 허용 범위	-15%, +10%	±10%	-15%, +10%	±10%	-15%, +10%	±10%	
	허용 순간 정전 시간	20ms 이내 (AC 100V 이상)	1ms 이내	20ms 이내 (AC 100V 이상)	1ms 이내	20ms 이내 (AC 100V 이상)	1ms 이내	
	소비 전력 (최대 정격)	76VA 이하	38W 이하	53VA 이하	25W 이하	60VA 이하	27W 이하	25W 이하
	돌입 전류	56A 이하, 3ms (주위 온도 25°C)	29A 이하, 12ms (주위 온도 25°C)	48A 이하, 3ms (주위 온도 25°C)	23A 이하, 5ms (주위 온도 25°C)	43A 이하, 3ms (주위 온도 25°C)	25A 이하, 5ms (주위 온도 25°C)	21A 이하, 6ms (주위 온도 25°C)
절연 저항	AC외부단자와 FG 간: DC500V, 10MΩ 이상 DC외부단자와 FG 간: DC500V, 10MΩ 이상							
물리적 환경	사용 주위 온도	0~40°C ※1		0~50°C ※1				
	사용 주위 습도	85%RH 이하(결로가 없을 것, 최대 습구 온도 39°C 이하) ※1						
	사용 고도	해발 2000m 이하						
	사용 분위기	부식성 가스가 없고, 먼지가 심하지 않을 것(전도성 먼지가 없을 것)						
	저장 주위 온도	-10~50°C ※1		-10~60°C ※1				
	저장 주위 습도	85%RH 이하(결로가 없을 것, 최대 습구 온도 39°C 이하) ※1						
기계적 작동 조건	내진동	JIS B 3502(IEC61131-2) 준거 진동 주파수 5~Hz 편진폭: 3.5mm, 9~150Hz 정가속도: 9.8m/s ² (1G), X, Y, Z 3방향 각 10회						
	내충격	JIS B 3502(IEC61131-2) 준거 피크 가속도: 147m/s ² (15G), X, Y, Z 3방향 각 3회(총 18회)						
전기적 작동 조건	내노이즈	노이즈 전압: 1500Vp-p, 펄스 폭 1μs, 상승 시간 1ns 노이즈 시뮬레이터에 따름	노이즈 전압: 1000Vp-p, 펄스 폭 1μs, 상승 시간 1ns 노이즈 시뮬레이터에 따름	노이즈 전압: 1500Vp-p, 펄스 폭 1μs, 상승 시간 1ns 노이즈 시뮬레이터에 따름				
	내정전기 방전	IEC61000-4-2에 준거, 접촉 6kV, 기중 8kV						
설치 조건	접지	D중 접지(제3종 접지) FG/SG 분리						
	구조	보호 구조 전면: IP66 상당, Type 4X/13※2(방수 패킹 사용 시) 후면: IP20 상당 설치 구조 패널 매립 설치						
	냉각 방식	자연 공랭						
	외형 W×H×D(mm)	382.8×312.8×79.2	327.8×261.0×53.4	303.8×231.0×53.8	235.0×180.0×48.7			
	패널 컷 W×H(mm)	369.4(+0.5/-0)×299.4(+0.5/-0)	313.0(+0.5/-0)×246.2(+0.5/-0)	289.0(+0.5/-0)×216.2(+0.5/-0)	220.5(+0.5/-0)×165.5(+0.5/-0)			
케이스	무게 (본체만)	약 3.7kg		약 2.6kg		약 2.1kg		약 1.4kg
	칼라	전면 케이스, 표면 시트: 라이트 그레이/블랙(블랙모델), 후면 케이스: 라이트 그레이						
	재질	PBT+GF30 수지						

※1 고장의 원인이 되므로 습구 온도 39°C 이하에서 사용하십시오. ※2 DC 모델에 한함

성능 사양

항목	V10 Standard			
	V1015iS	V1012iS	V1010iS	V1008iS
화면 메모리(FROM)	256M byte			
백업 메모리(SRAM)	900K byte			
표시부	표시 장치	TFT 컬러		
	해상도	1024×768	800×600	8.4인치
	표시 사이즈	15인치	12.1인치	10.4인치
	표시 컬러	1,677만 컬러※3		
	백라이트	LED		
터치 스위치	방식	아날로그 저항막방식		
Function 스위치	구성 수	8개		
외부 인터페이스	D-Sub9핀 (CN1)	RS-232C/RS-422/RS-485 조보 동기식 데이터 길이: 7, 8비트 패리티: 짝수, 홀수, 없음 스톱 비트: 1, 2비트 전송 속도: 4800, 9600, 19200, 38400, 57600, 76800, 115200, 187500※4 bps		
	모듈러 8핀 (MJ1/MJ2)	RS-232C/RS-422/RS-485 (2선식) 조보 동기식 데이터 길이: 7, 8비트 패리티: 짝수, 홀수, 없음 스톱 비트: 1, 2비트 전송 속도: 4800, 9600, 19200, 38400, 57600, 76800, 115200bps		
	Ethernet	1CH ※5 IEEE802.3(10BASE-T)/IEEE802.3u(100BASE-TX)/IEEE802.3ab(1000BASE-T) 준거, Auto-MDIX 지원		
	무선 LAN ※6	IEEE802.11b/g/n 준거(2.4GHz 대)		
	SD 카드	1CH SD/SDHC/SDXC 카드 지원 (최대2TB), Class10 지원, UHS- I 지원		
시계	USB	Type A(Ver.3.0) 1CH, Type mini-B(Ver.2.0) 1CH		
	음성 출력	1CH		
	백업 기간	5년 (주위 온도 25°C)		
적합 규격	캘린더 정밀도	월차 ±90초(주위 온도 25°C, 전지 백업 시)		
	CE·UKCA ※7	EN61000-6-2, EN61000-6-4		
	UL·cUL ※7	UL61010-1/UL61010-2-201(E313548), ANSI/ISA12.12.01 ※8		
	KC	지원		
전파법 ※6 ※7	MIC(일본), FCC(미국), ISED(캐나다), RE/UKCA(유럽), KC(한국)			
선급 규격 ※7 ※9 ※10	일본 해상 협회 (NK), 로이드 선급 협회 (LR), 미국 선급 협회 (ABS), 노르웨이 선급 협회 (DNV)			

※3 픽처, 3D 픽처, 비디오, RGB 입력(고속 모드 제외)만 그 이외는 65,536색 표시. ※4 지오텐서사의 MPI/PPI 연결면에 한함 ※5 확장 유선 LAN 지원 모델은 2CH ※6 무선 LAN 지원 모델에 한함 ※7 DC 품종 모델에 한함
※8 2023년 6월 획득예정 ※9 무선 LAN 지원 모델은 미지원 ※10 2023년 10월 획득 예정

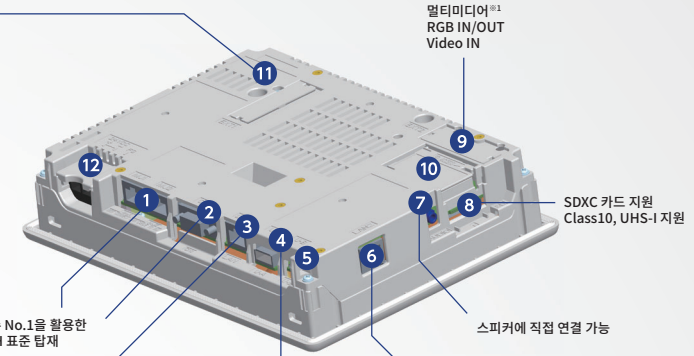
인터페이스 기능

광범위한 산업용 네트워크에 접속

모델	지원 네트워크
CUR-00	OPCN-1
CUR-01	T-Link
CUR-02	CC-Link (Ver. 1.10, Ver. 2.00)
CUR-03	Ethernet(UDP/IP)
CUR-04	PROFIBUS-DP
CUR-06	SX 버스
CUR-07	DeviceNet
CUR-08	FL-net(Ver. 2.00)
CUR-09	EtherCAT

V9 시리즈와 같은 모델의 통신 유닛 사용 가능

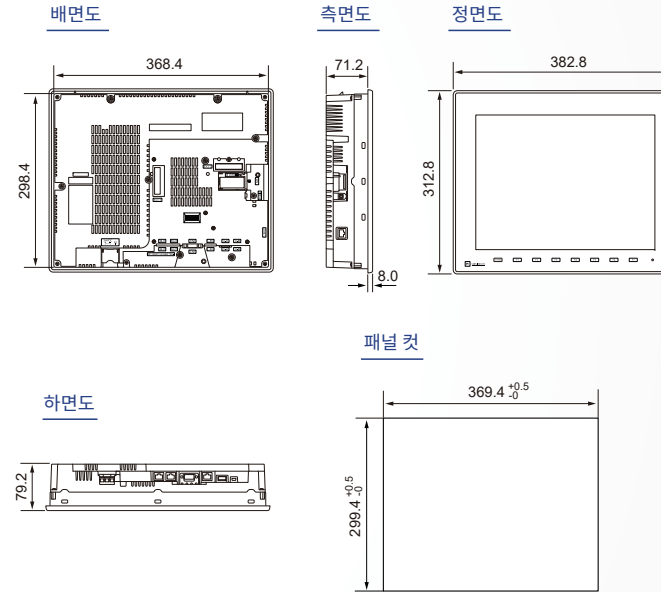
접속 프로토콜 수 No.1을 활용한
시리얼 포트 3CH 표준 탑재



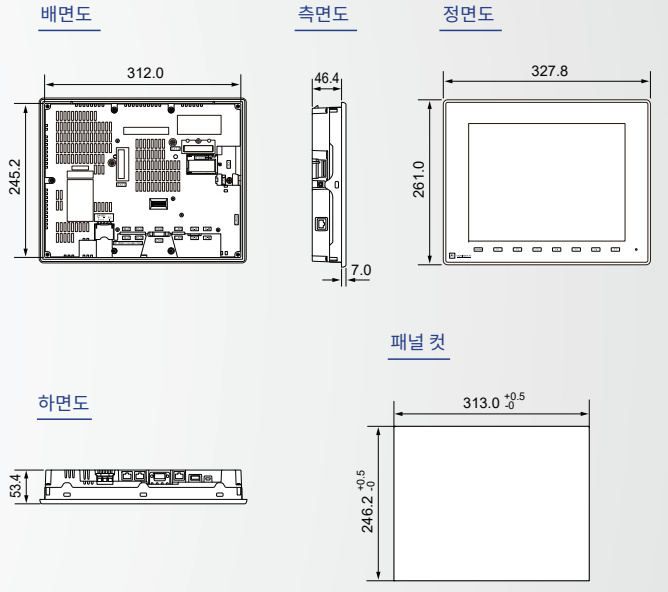
※1 개발 중, 2024년 4월 발매 예정 ※2 확장 유선 LAN 모델에 한함

외형도

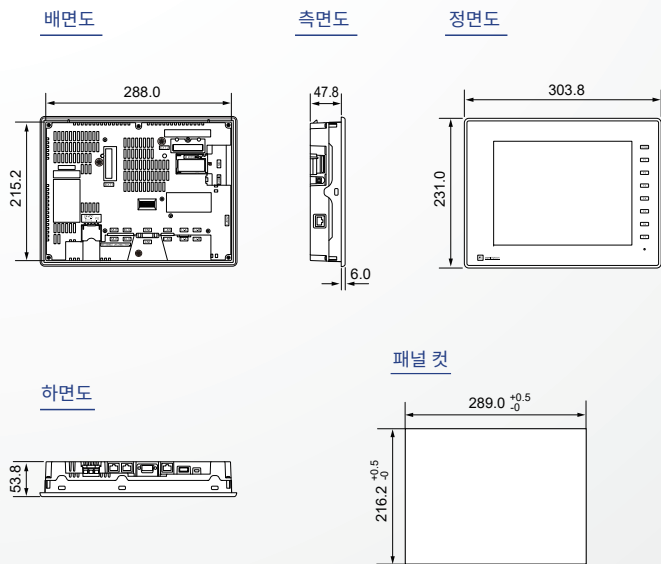
V1015iS (단위: mm)



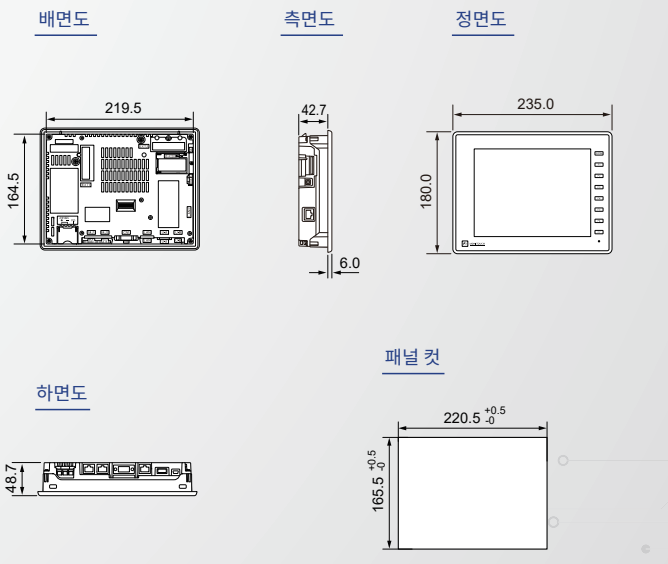
V1012iS (단위: mm)



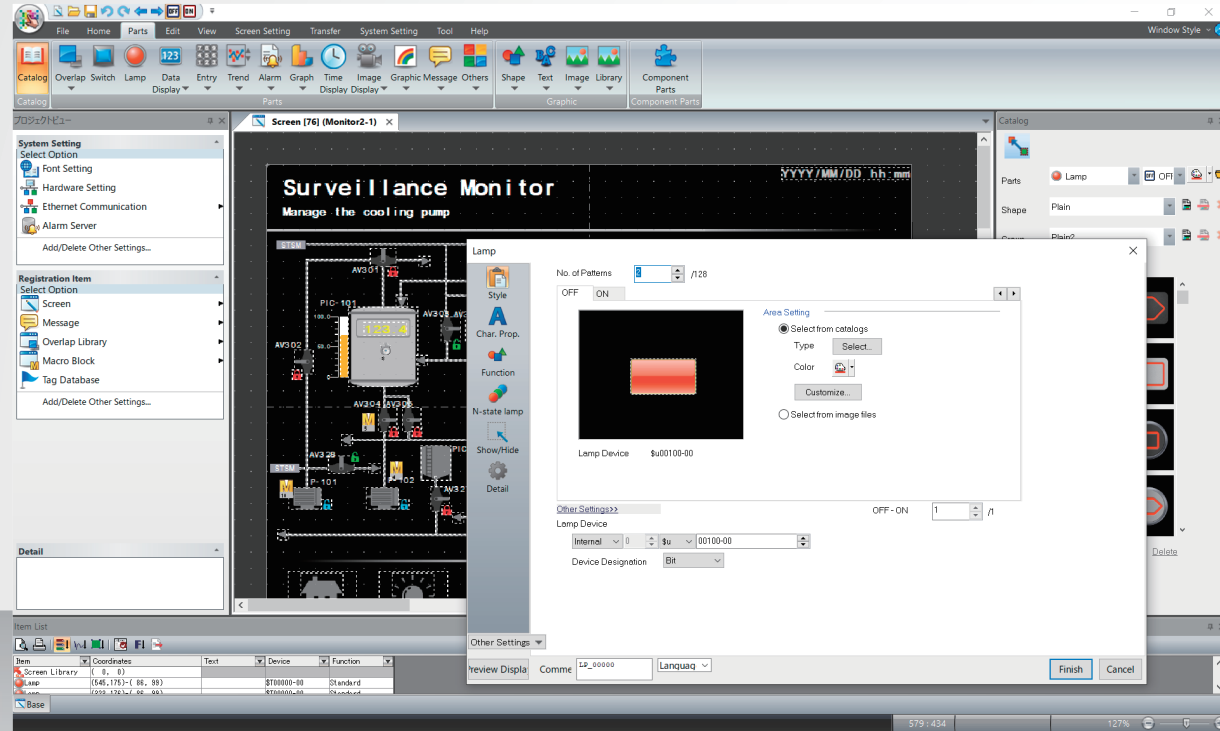
V1010iS (단위: mm)



V1008iS (단위: mm)



알기 쉬운 심플한 조작으로 더욱 아름다운 작화를 실현



V-SFT Ver. 6^{※1}

화면 데이터 전송 시간의 단축

전송 프로세스의 재검토와 개선으로 화면 데이터의 전송시간을 대폭 삭감
설계 디버깅 시 등 반복 전송 시간을 대폭 줄임으로써
설계 공수의 삭감이나 유지보수 공수 단축에 기여

PC	Windows가 동작하는 PC/AT 호환기
OS ^{※2, ※3}	Vista(32-bit, 64-bit) / 7(32-bit, 64-bit) / 8(32-bit, 64-bit) / 8.1(32-bit, 64-bit) / 11(64-bit)
CPU	Pentium 4 2.0GHz 이상 권장
메모리	1.0GB 이상 (2.0GB 이상 권장)
하드 디스크	설치 시: 4.0GB 이상

디스크 장치	DVD-ROM 드라이브
디스플레이	해상도 1024×768 도트(XGA) 이상
표시색	High Color(16비트) 이상
기타	Microsoft.NET Framework 4.0 또는 4.5 (.NET Framework 4.0 또는 4.5 가 없는 PC에는 자동으로 Framework 4.0을 설치합니다.)

※1 Ver.6.2.0.0 이후 V10 시리즈에 지원됩니다. ※2 설치에는 Administrator 권한이 필요합니다

※3 Windows XP/XP64 Edition은 V-SFT Ver. 6.1.6.0 이후 지원되지 않습니다.

형식	품명	V10 Standard			
		V1015iS	V1012iS	V1010iS	V1008iS
작화 소프트웨어					
V-SFT-6	MONITOUCH용 작화 소프트웨어 Ver.6	○	○	○	○
통신 유닛					
CUR-00	OPCN-1(V10/V9/TS2060i용)	○	○	○	○
CUR-01	T 링크(V10/V9/TS2060i용)	○	○	○	○
CUR-02	CC-Link(V10/V9/TS2060i용)	○	○	○	○
CUR-03	Ethernet(V10/V9/TS2060i용)	○	○	○	○
CUR-04	PROFIBUS-DP(V10/V9/TS2060i용)	○	○	○	○
CUR-06	SX 버스(V10/V9/TS2060i용)	○	○	○	○
CUR-07	DeviceNet(V10/V9/TS2060i용)	○	○	○	○
CUR-08	FL-net(V10/V9/TS2060i용)	○	○	○	○
CUR-09	EtherCAT(V10/V9용)	○	○	○	○
케이블^{※1}					
V-CP	화면 전송용 케이블(3m)	○	○	○	○
UA-FR	USB-A 반면 장착 케이블(1m)	○	○	○	○
V6-MLT	멀티 링크 2 마스터용 케이블(3m)	○	○	○	○
V6-TMP	온도 컨트롤러 연결용 케이블(3m)	○	○	○	○
V6-TMP-5M	온도 컨트롤러 연결용 케이블(5m)	○	○	○	○
V6-TMP-10M	온도 컨트롤러 연결용 케이블(10m)	○	○	○	○
V6-BCD	바코드 리더 연결용 케이블(3m)	○	○	○	○
D9-FU-SPBCPU-2M	후지전기 SPH ^{※2} , SPB CPU(RJ45)RS-485(5선식)	○	○	○	○
D9-FU-SPBCPU-3M		○	○	○	○
D9-FU-SPBCPU-5M		○	○	○	○
D9-FU-SPFCPU-2M	후지전기 SPF CPU(Mini DIN4)RS-233C	○	○	○	○
D9-FU-SPFCPU-3M		○	○	○	○
D9-FU-SPFCPU-5M		○	○	○	○
D9-MB-CPUQ-2M	미쓰비시전기 A 시리즈/QnA 시리즈 CPU(Dsub25) RS-422	○	○	○	○
D9-MB-CPUQ-3M		○	○	○	○
D9-MB-CPUQ-5M		○	○	○	○
D9-MB-CPUQ-10M		○	○	○	○
D9-MB-CPUQ-15M	미쓰비시전기 Q 시리즈 CPU(Mini DIN6) RS-232C	○	○	○	○
D9-QCPU2-2M		○	○	○	○
D9-QCPU2-3M		○	○	○	○
D9-QCPU2-5M		○	○	○	○
D9-QCPU2-10M		○	○	○	○
D9-QCPU2-15M	미쓰비시전기 링크 유닛(Dsub9) RS-232C	○	○	○	○
D9-MI2-09-2M		○	○	○	○
D9-MI2-09-3M		○	○	○	○
D9-MI2-09-5M		○	○	○	○
D9-MI2-09-10M		○	○	○	○
D9-MI2-09-15M	미쓰비시전기 FX 시리즈 CPU(Mini DIN8) RS-422	○	○	○	○
D9-MI4-FX-2M		○	○	○	○
D9-MI4-FX-3M		○	○	○	○
D9-MI4-FX-5M		○	○	○	○
D9-MI4-FX-10M		○	○	○	○
D9-MI4-FX-15M	Dsub9-Dsub25 변환 케이블(0.3m)	○	○	○	○
D9-D25		○	○	○	○
시리얼 증설 I/O 유닛					
V-I/O	V10/V9 시리얼 증설 I/O 유닛	○	○	○	○
통신용 단자대					
TC-D9	V10/V9/TS2000/V8 시리즈용 터미널 컨버터	○	○	○	○
배터리					
V9-BT	V10/V9 교환용 리튬 전지	○	○	○	○
보호 시트					
V1015S-GS	V1015iS용 표면 보호 시트	○			
V1015S-GSN10	V1015iS용 표면 보호 시트(논글레어)	○			
V1012S-GS	V1012iS용 표면 보호 시트		○		
V1012S-GSN10	V1012iS용 표면 보호 시트(논글레어)		○		
V1010S-GS	V1010iS용 표면 보호 시트			○	
V1010S-GSN10	V1010iS용 표면 보호 시트(논글레어)			○	
V1008S-GS	V1008iS용 표면 보호 시트				○
V1008S-GSN10	V1008iS용 표면 보호 시트(논글레어)				○

※1 PLC와의 접속 케이블은 상기 이외에도 준비되어 있습니다. 자세한 내용은 당사로 문의해 주십시오.

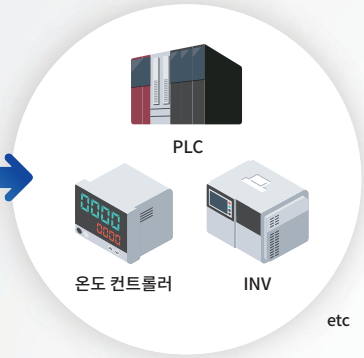
※2 CPU의 하드 버전에 따라서는 사용할 수 없습니다. 별도, D9-FU-SPHCPU-□M이 필요합니다. 자세한 내용은 당사로 문의해 주십시오.

풍부한
접속 기종



업계 No. 1 접속 기기^{※1}

압도적인 접속 성능을 자랑하며 여러 기기와의 동시접속과 데이터 전달을 실현합니다.



압도적인 접속 기기

제조업체 수 77사
프로토콜 수 456^{※2}

접속 기종 목록 페이지

www.monitouch.com/site/support-k/list32.html



※1 당사 조사 ※2 2023년 4월 현재

지원 체제

TEL

Tel +81-76-274-2144

FAX

Fax +81-76-274-5136

E-mail

sales@hakko-elec.co.jp

WEB

www.monitouch.com/kr

글로벌 서포트

글로벌 대리점 망

www.monitouch.com/site/support-k/distributors-oversea-04.html





안전에 관한 주의

- 안전을 위하여 사용하기 전에 「취급설명서」와 「매뉴얼」을 읽어보시고 구입하신 판매점 또는 당사와 상담 후 사용해 주시기 바랍니다.
- 본 카탈로그에 기재된 제품은 인명과 관련된 기종 혹은 시스템에 이용할 목적으로 설계 및 제조된 것은 아닙니다.
- 본 카탈로그에 기재된 제품을 원자력 제어용, 항공우주용, 의료용, 교통기기용, 승용이동체용 혹은 이들 시스템 등의 특수용으로 검토하실 경우에는 당사 영업창구로 상담하여 주십시오.
- 본 카탈로그에 기재된 제품의 고장으로 인하여 인명에 관련한 설비 및 중대한 손실발생이 예상되는 설비에 적용시에는 반드시 안전장치를 설치하여 주십시오.
- 안전을 위하여 접속은 전기공사·전기배선 등의 전문 기술을 가진 분이 실시하여 주십시오.

구입하시기 전에

- 품질개선을 위하여 외관·사양을 예고 없이 변경하는 경우가 있습니다. 이 점 미리 양해 바랍니다.
- 인쇄물과 실물은 색상이 다소 차이가 있는 경우가 있습니다. 미리 양해 바랍니다.
- 본 카탈로그에 기재된 제품의 상세사항에 대해서는 판매점 또는 당사로 연락 바랍니다.

판매회사 :

富士電機 KOREA 株式会社

후지전기KOREA주식회사

www.fujielectric.co.kr

본사 : 서울특별시 영등포구 여의나루로67 신송빌딩 16F

TEL : (02)780-5011 FAX : (02)783-1707

판매점

제조사 :

Hakko Electronics Co., Ltd.

890-1 Kamikashiwano-machi,

Hakusan, Ishikawa 924-0035, Japan

Tel +81-76-274-2144 Fax +81-76-274-5136

E-mail sales@hakko-elec.co.jp

※ 사양·디자인은 변경될 수 있습니다. ※ 화면은 합성입니다. ※ 개제된 제품의 컬러는 인쇄의 상태에 따라 실제와는 다소 차이가 있을 수 있습니다. ※ Windows, Excel 은 미국 마이크로 소프트사의 미국 및 기타 국가에서의 등록상표입니다. ※ 그 외의 사명 및 제품명은 각사의 상표 또는 등록상표입니다.